

## INWENTARYZACJA ZIELENI

Obiekt:	Budowa ciągu pieszo – rowerowego do Gminy Radziechowy – Wieprz Etap II	
Inwestor:	miasto Żywiec, gmina Żywiec, powiat żywiecki, woj. śląskie	
Lokalizacja:	działki nr: odcinek A1: 1227/3, 2805/1, 2799 - obręb ewidencyjny Żywiec [0007], jednostka ewidencyjna Żywiec [241701_1], odcinek A2: 7413/25, 7413/13, 7413/12, 7413/11, 7413/10, 7413/9, 7413/8, 7413/7, 7413/6, 7413/5, 7413/4, 7413/3, 7413/2, 7413/24, 7413/20 - obręb ewidencyjny Żywiec [0007], jednostka ewidencyjna Żywiec [241701_1]	
Jednostka projektowa:	Pracownia projektowa KBN Projekt inż. Arkadiusz Krzesak 34-300 Żywiec, ul. Mała 3/2	Pieczęć:
Opracował:	mgr inż. Arkadiusz Krzesak upr. w specj. konstrukcyjno- budowlanej nr SLK/2182/PWOK/08	Pieczęć i podpis:
Żywiec	LISTOPAD 2022	

## Zawartość opracowania

Nr strony	Pozycja
1	Strona tytułowa
2	Zawartość opracowania
3-4	Opis techniczny
5-7	Tabela inwentaryzacji zieleni
8-9	Plan sytuacyjny - inwentaryzacja zieleni

## **Opis techniczny**

### **I. Przedmiot opracowania**

***Inwentaryzacja zieleni dla inwestycji:***

**Budowa ciągu pieszo – rowerowego do Gminy Radziechowy – Wieprz – Etap II.**

### **II. Dane ogólne**

2.1 Inwestor: Miasto Żywiec, 34-300 Żywiec ul. Rynek 2

2.2 Lokalizacja: Żywiec, gmina Żywiec, powiat żywiecki, woj. śląskie  
działki nr:

- odcinek A1: 1227/3, 2805/1, 2799 - obręb ewidencyjny Żywiec [0007], jednostka ewidencyjna Żywiec [241701\_1],
- odcinek A2: 7413/25, 7413/13, 7413/12, 7413/11, 7413/10, 7413/9, 7413/8, 7413/7, 7413/6, 7413/5, 7413/4, 7413/3, 7413/2, 7413/24, 7413/20 - obręb ewidencyjny Żywiec [0007], jednostka ewidencyjna Żywiec [241701\_1],

2.3 Autor opracowania: mgr inż. Arkadiusz Krzesak  
upr. w specjalności konstrukcyjno- budowlanej nr SLK/2182/PWOK/08

### **III. Podstawa opracowania**

- Ustawa z dnia 16 kwietnia 2004 r. o ochronie przyrody (Dz. U. z 2022 r. poz. 916 z późn. zm.).
- Wizja, oględziny i pomiary w terenie.
- Oględziny i ocena istniejącego odcinka drogi powiatowej.
- Uzgodnienia z Inwestorem.
- Ustawa z dnia 7 lipca 1994 r. Prawo budowlane (Dz. U. 2021 poz. 2351 z późn. zm.).
- Literatura techniczna.

### **IV. Inwentaryzacja zieleni**

Inwentaryzację wykonano w ramach wizji terenowej, na podkładach sytuacyjno-wysokościowych w skali 1:500. Odniesienie stanowiły tu elementy zagospodarowania czytelne w terenie - budynki, drogi, skarpy, ogrodzenia, etc.

Prace terenowe polegały na określeniu gatunku drzewa oraz pomiarze średnicy na wysokości 130 cm od powierzchni terenu. Drzewa i krzewy naniesione zostały na podkład sytuacyjny mapy zasadniczej w skali 1:500 oraz przedstawione zostały w tabelarycznym wykazie.

Tabelaryczne zestawienie inwentaryzacji drzew przewidzianych do wycinki zawiera:

- numer obiektu,
- gatunek drzewa – nazwa polska,
- średnica pnia /cm/,

- obwód pnia /cm/,
- numer działki, na której zlokalizowane jest dane drzewo.

Drzewa przeznaczone do wycinki naniesiono na aktualną mapę zasadniczą, która stanowi załącznik do niniejszego opracowania. Poza wycinką wskazanych drzew, teren należy wykarczować, aby usunąć liczne samosiejki.

W sytuacji, gdy w trakcie wykonywania robót budowlanych okaże się, że planowane drzewo do wycinki znajduje się poza skrajnią projektowanej ścieżki pieszo- rowerowej a jego system korzeniowy nie koliduje z konstrukcją ścieżki, zaleca się (po uzgodnieniu z przedstawicielem Inwestora) nie wycinanie takiego drzewa.

Autor opracowania:

mgr inż. Arkadiusz Krzesak

upr. nr SLK/2182/PWOK/08

# ZESTAWIENIE DRZEW DO WYCINKI

Nr drzewa	Gatunek - nazwa poska	Średnica /cm/	Obwód /cm/	Nr działki
89	olcha	24	75	7413/25
90	olcha	24	75	7413/25
91	topola	70	220	7413/25
92	sosna	35	110	7413/25
93	czereśnia	12	38	7413/25
94	olcha	22	69	7413/25
95	brzoza	15	47	7413/25
96	olcha	38	119	7413/25
97	olcha	18	57	7413/25
98	sosna	22	69	7413/12
99	sosna	28	88	7413/12
100	dąb	32	100	7413/12
101	dąb	38	119	7413/12
102	sosna	33	104	7413/11
103	sosna	46	144	7413/11
104	czereśnia	25	79	7413/11
105	jesion	49	154	7413/11
106	olcha	36	113	7413/25
107	olcha	11	35	7413/10
108	olcha	28	88	7413/25
109	czereśnia	12	38	7413/10
110	czereśnia	15	47	7413/10
111	dąb	18	57	7413/10
112	dąb	25	79	7413/10
113	dąb	16	50	7413/10
114	olcha	23	72	7413/25
115	olcha	26	82	7413/25
116	olcha	15	47	7413/25
117	czereśnia	42	132	7413/25
118	olcha	38	119	7413/25
119	olcha	26	82	7413/25
121	topola	120	377	7413/25
122	czereśnia	39	122	7413/25
123	topola	130	408	7413/25
124	czereśnia	41	129	7413/25
125	wierzba	23	72	7413/5
126	wierzba	15	47	7413/25
127	olcha	35+36	110+113	7413/25
128	olcha	40	126	7413/25
129	olcha	41	129	7413/25
130	olcha	28	88	7413/25
131	topola	120	377	7413/25
132	olcha	23	72	7413/25
133	olcha	15	47	7413/25
134	olcha	18	57	7413/25
135	olcha	20	63	7413/25

Nr drzewa	Gatunek - nazwa poska	Średnica /cm/	Obwód /cm/	Nr działki
136	olcha	15	47	7413/25
137	jesion	26	82	7413/25
138	jesion	20	63	7413/4
139	dąb	12	38	7413/25
140	olcha	20	63	7413/25
141	olcha	21	66	7413/25
142	czereśnia	31	97	7413/3
143	olcha	18	57	7413/25
144	olcha	18	57	7413/25
145	wierzba	18	57	7413/25
146	olcha	26	82	7413/25
147	olcha	12	38	7413/25
148	olcha	42+42	132+132	7413/25
149	topola	85	267	7413/25
150	topola	120	377	7413/3
151	jesion	49	154	7413/25
152	olcha	22	69	7413/25
153	olcha	25	79	7413/2
154	czereśnia	12	38	7413/2
155	czereśnia	42	132	7413/2
156	olcha	20	63	7413/2
157	olcha	24	75	7413/25
158	olcha	36	113	7413/2
159	czereśnia	12	38	7413/25
160	olcha	24	75	7413/25
161	olcha	41	129	7413/25
162	olcha	31	97	7413/2
163	olcha	34	107	7413/2
164	olcha	48	151	7413/2
165	olcha	28+28	88+88	7413/25
166	olcha	22	69	7413/24
167	olcha	12+20	38+63	7413/24
168	olcha	70	220	7413/25
169	olcha	40	126	7413/25
170	olcha	16	50	7413/25
171	olcha	24	75	7413/25
172	olcha	24+30	75+90	7413/25
173	olcha	64	201	7413/25
174	wierzba	61	192	7413/25
175	olcha	34	107	7413/25
176	wierzba	15	47	7413/25
177	olcha	32+30+25+26	100+94+79+82	7413/25
178	olcha	45	141	7413/25
179	olcha	53	166	7413/25
180	olcha	28	88	7413/24
181	wierzba	70	220	7413/24
182	wierzba	50	157	7413/24

Nr drzewa	Gatunek - nazwa poska	Średnica /cm/	Obwód /cm/	Nr działki
183	jesion	13	41	7413/24
184	wierzba	80+52	251+163	7413/24
185	jesion	12+10+12+10+12+11	38+31+38+31+38+35	1227/3
186	jesion	70	220	1227/3
187	jesion	12	38	1227/3
188	jesion	10+12+10	31+38+31	1227/3
189	jesion	12	38	1227/3
190	jesion	61	192	2805/1
191	jesion	48+48	151+151	2805/1
192	jesion	75	236	2805/1
193	jesion	15	47	2805/1
194	jesion	14	44	1227/3
195	jesion	63	198	2805/1
196	jesion	85	267	2805/1
197	jesion	100	314	2805/1
198	jesion	12	38	2805/1
199	jesion	18	57	1227/3
200	jesion	18+16+12	57+50+38	1227/3
201	jesion	24+12	75+38	1227/3
202	jesion	18+15+12	57+47+38	1227/3
203	jesion	12+14	38+44	1227/3
204	jesion	10	31	1227/3
205	jesion	10+14+8	31+44+25	1227/3
206	jesion	14+12	44+38	1227/3
207	jesion	10+8	31+25	1227/3
208	jesion	10+11	31+35	1227/3
209	jesion	8+10+11	25+31+35	1227/3
210	jesion	8+10+12	25+31+38	1227/3
211	jarzębina	14	44	1227/3
212	jesion	15	47	1227/3

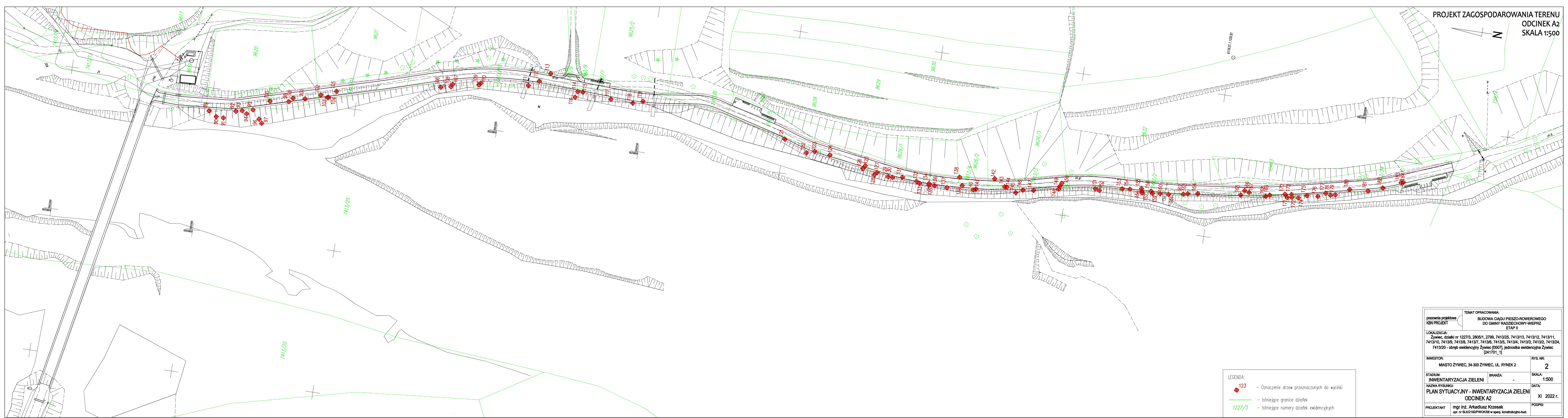
123

— Istniejące granice działek



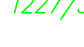
1227/3

pracownia projektowa <b>KBN PROJEKT</b>		<b>TEMAT OPRACOWANIA:</b>  <b>BUDOWA CIĄGU PIESZO-ROWEROWEGO          DO GMINY RADZIECHOWY-WIEPRZ          ETAP II</b>	
<b>LOKALIZACJA:</b> Żywiec, działki nr 1227/3, 2805/1, 2799, 7413/25, 7413/13, 7413/12, 7413/11, 7413/10, 7413/9, 7413/8, 7413/7, 7413/6, 7413/5, 7413/4, 7413/3, 7413/2, 7413/24, 7413/20 - obręb ewidencyjny Żywiec [0007], jednostka ewidencyjna Żywiec [241701_1]			
<b>INWESTOR:</b>  <b>MIASTO ŻYWIEC, 34-300 ŻYWIEC, UL. RYNEK 2</b>			<b>RYS. NR:</b>  <b>1</b>
<b>STADIUM:</b> <b>INWENTARYZACJA ZIELENI</b>		<b>BRANŻA:</b> -	<b>SKALA:</b> <b>1:500</b>
<b>NAZWA RYSUNKU:</b> <b>PLAN SYTUACYJNY - INWENTARYZACJA ZIELENI          ODCINEK A1</b>			<b>DATA:</b>  <b>XI 2022 r.</b>
<b>PROJEKTANT</b>	<b>mgr inż. Arkadiusz Krzesak</b> upr. nr SLK/2182/PWOK/08 w specj. konstrukcyjno-bud.		<b>PODPIS:</b>





LEGENDA:

-  - Oznaczenie drzew przeznaczonych do wycinki
-  - Istniejące granice działek
-  - Istniejące numery działek ewidencyjnych

pracownia projektowa KBN PROJEKT		TEMAT OPRACOWANIA: BUDOWA CIĄGU PIESZO-ROWEROWEGO DO GMINY RADZIECHOWY-WIEPRZ ETAP II	
LOKALIZACJA: Żywiec, działki nr 1227/3, 2805/1, 2788, 7413/25, 7413/13, 7413/12, 7413/11, 7413/10, 7413/6, 7413/8, 7413/7, 7413/6, 7413/5, 7413/4, 7413/3, 7413/2, 7413/24, 7413/20 - obręb ewidencyjny Żywiec [0007], jednostka ewidencyjna Żywiec [241701_1]			
INWESTOR: MIASTO ŻYWIEC, 34-300 ŻYWIEC, UL. RYNEK 2		RYS. NR: 2	
STADIUM: INWENTARYZACJA ZIELENI		BRANDA: -	
NACZNA RYSUNKU: PLAN SYTUACYJNY - INWENTARYZACJA ZIELENI ODCINEK A2		SKALA: 1:500	
PROJEKTANT mgr inż. Arkadiusz Krzesak upr. nr SLK2182PWOK08 w spec. konstrukcyjno-bud.		DATA: XI 2022 r.	
		PODPIS:	